



## National City Fire Department Community Risk Reduction Division

### Porma ng Sariling Inspeksyon para sa Negosyo

Ang listahan na ito ay ibinibigay upang tulungan ang mga may-ari at tagapamahala ng negosyo na matukoy at maitama ang mga karaniwang isyu sa kaligtasan laban sa sunog at kaligtasan ng buhay bago magkaroon ng opisyal na inspeksyon ng bumbero.

Pangalan ng Negosyo: \_\_\_\_\_  
Lokasyon ng Negosyo: \_\_\_\_\_  
Email: \_\_\_\_\_  
Telepono: \_\_\_\_\_

Mangyaring maglakad-lakad sa loob ng inyong negosyo, suriin ang bawat bagay, at ayusin ang anumang hindi sumusunod sa mga patakaran. Ibalik ang pinirmahang porma sa National City Fire Department (1243 National City Blvd., National City, CA 91950) o ipadala sa pamamagitan ng email sa [fire@nationalcityca.gov](mailto:fire@nationalcityca.gov).

### **Pangkalahatang Kaligtasan ng Gusali**

- 1. Ang numero ng lokasyon ng gusali ay malinaw na nakapaskil, madaling makita mula sa kalsada, at hindi bababa sa 4" ang taas.
- 2. Lahat ng pintuan para sa labasan ay madaling mabubuksan mula sa loob nang walang susi, gamit, o espesyal na kaalaman.
- 3. Ang mga palatandaan ng labasan (exit signs) ay may ilaw na kulay berde at nasa maayos na kondisyon alinsunod sa *National City Municipal Code*.

### **Mga Pamatay-Sunog (Fire Extinguishers)**

- 1. Ang mga pamatay-sunog ay naka-mount, nakikita, at madaling ma-access (hindi nakaharang).
- 2. Bawat pamatay-sunog ay na-inspeksyon at may tag mula sa lisensyadong kompanya sa loob ng nakaraang labin-dalawang (12) buwan.

### **Kaligtasan sa Elektrisidad**

- 1. Ang mga electrical panel ay may 30" na luwag at walang nakaharang.
- 2. Walang ginagamit na extension cord bilang permanenteng kable.
- 3. Ang mga power strip ay UL-listed at direktang nakasaksak sa wall outlet (hindi sunod-sunod o "daisy-chained").

### **Kaayusan at Imbakan**

- 1. Ang mga madaling magliyab na materyales (papel, kahon, atbp.) ay iniimbak nang malayo sa mga pinanggagalingan ng init
- 2. Ang mga nasusunog na likido ay iniimbak sa mga aprubadong lalagyan o kabinet
- 3. Ang mga power strip ay UL-listed at direktang nakasaksak sa wall outlet (hindi sunod-sunod o "daisy-chained")

**Petsa ng Sariling Inspeksyon:** \_\_\_\_\_

### **Sertipikasyon:**

Ako, \_\_\_\_\_ (may-ari/tagapamahala), ay nagpapatunay sa ilalim ng kaparusahan ng pagsisinungaling sa ilalim ng panunumpa (perjury) na ang mga impormasyong ibinigay ay tama at lahat ng mga paglabag na nabanggit ay agad na itatama.

**Pirma:** \_\_\_\_\_ **Petsa:** \_\_\_\_\_

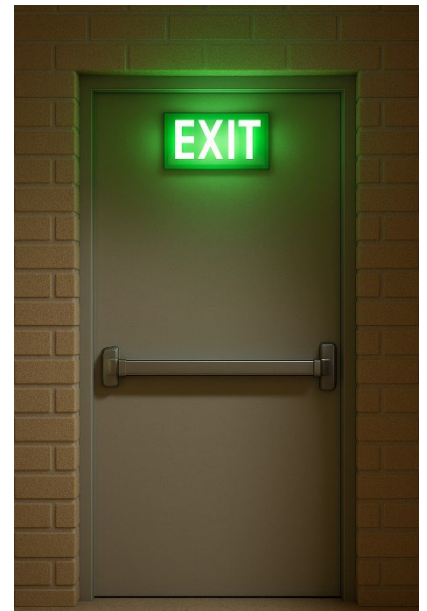


**Pangkalahatang Kaligtasan ng Gusali:**

1.



2.



3.

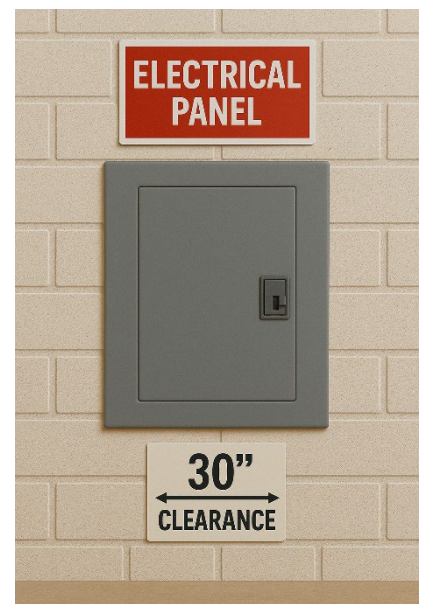
**Mga Pamatay-Sunog:**

1.- 2.

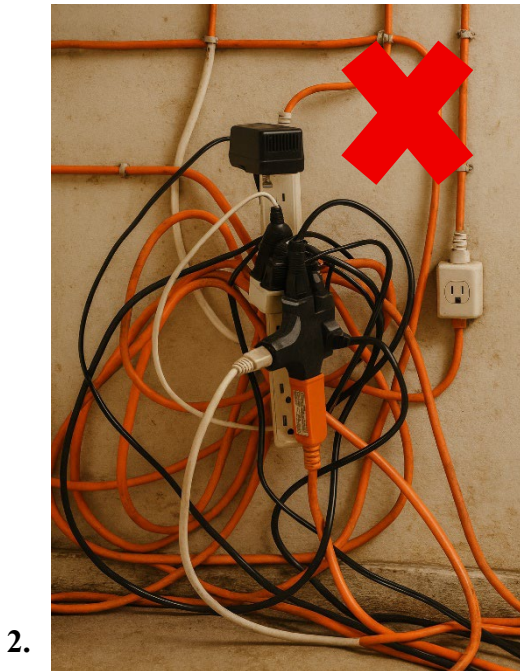


**Kaligtasan sa Elektrisidad:**

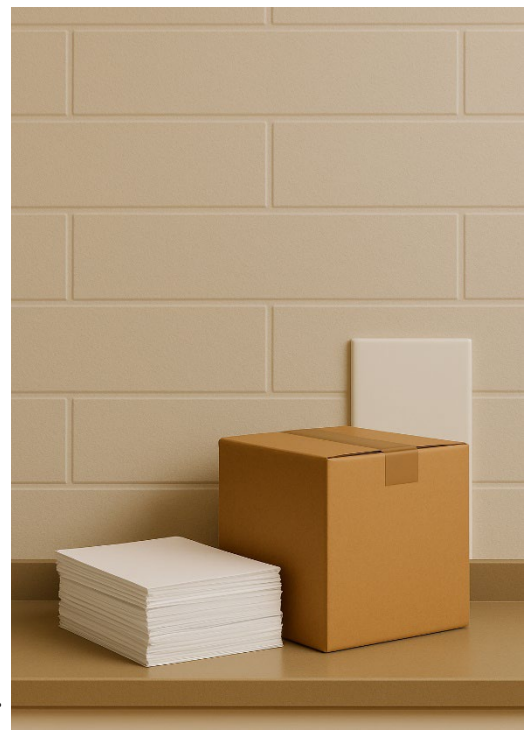
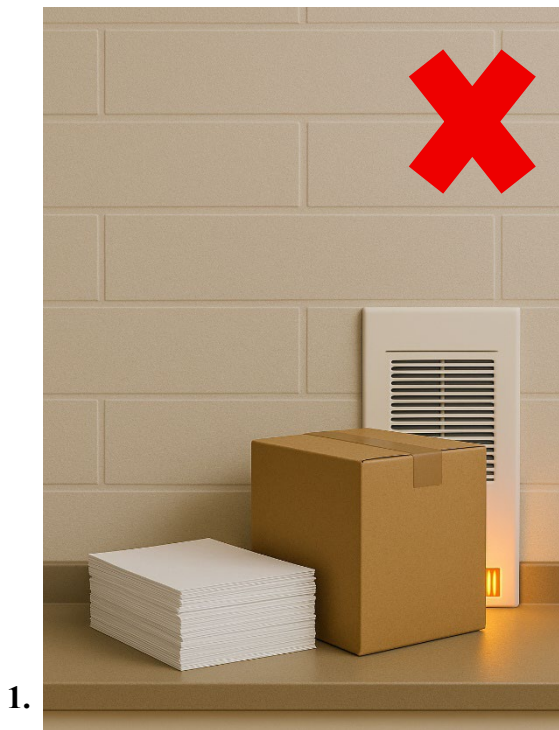
1.



**Kaligtasan sa Elektrisidad:**



**Kaayusan at Imbakan**



**Kaayusan at Imbakan:**

